



Kurzbericht aus den Arbeitsgruppen des IT-SiBe-Forums

Heino Sauerbrey
Deutscher Landkreistag
Ulrich-von-Hassell-Haus
Lennéstraße 11
10785 Berlin
www.Landkreistag.de
www.Kreisnavigator.de





Am **16.10.2015** fand ein **Grundsatzgespräch** der kommunalen Spitzenverbände mit BMI, BSI, GS IT-PLR und AG InfoSic **über die Mitwirkung der Kommunen bei der Modernisierung des IT-Grundschutzes** mit folgenden Ergebnissen statt:

- **Das BSI bezieht über die kommunalen Spitzenverbände auf Bundesebene zeitnah die Kommunalverwaltungen in die Modernisierung des IT-Grundschutzes ein.** Dazu werden die KSV aus ihrer Mitgliedschaft kommunale Praktiker gewinnen und deren Mitarbeit koordinieren. Das erfolgt durch eine gemeinsame Arbeitsgruppe der KSV im Rahmen des „Forums der IT-Sicherheitsbeauftragten von Ländern und Kommunen“ (IT-SiBe-Forum), die **von den KSV gebildet und für diese Aufgabe legitimiert** wird.
- Schwerpunkt der Kooperation des BSI mit einer kommunalen Arbeitsgruppe wird die **Erarbeitung eines oder mehrerer „kommunaler Profile“** sein.
- **Das BSI hält die vorliegenden Ausgangsinformationen über die aktuelle Bedrohungslage in den Kommunalverwaltungen sowie über den Stand der IT-Sicherheitsmaßnahmen für unzureichend.** Da diese Informationen zur angemessenen Reaktion auf aktuelle Angriffe und zur systematischen Verbesserung der IT-Sicherheit unbedingt erforderlich sind, **wandte sich das BSI an die KSV mit der Bitte, diese Informationen in den Kommunalverwaltungen zu erheben.**



Im IT-SiBe-Forum sind im Rahmen der **Modernisierung des BSI-Grundschutzes** derzeit 2 Arbeitsgruppen aktiv:

- **AG „Kommunalprofil“**

- Das IT-Grundschutz-Profil „Basis-Absicherung Kommunalverwaltung“ wurde als erstes sog. „Branchenprofil“ des BSI-Grundschutzes fertiggestellt .
- Die AG wird ihre Arbeit verstetigen und zukünftig das Kommunalprofil regelmäßig an die jährlichen Aktualisierungen des Grundschutzes anpassen.

- **AG „Kommunales Lagebild“**

- Die AG hat herausgearbeitet, welche Anforderungen bzw. Wünsche seitens der kommunalen ISB an ein Ebenen übergreifendes Netzwerk zur Erfassung eines aktuellen kommunalen Lagebildes der Informationssicherheit bestehen.
- Die AG bietet ihre Unterstützung für Maßnahmen zur Erarbeitung eines kommunalen Lagebildes, insbesondere zur dafür erforderlichen Vernetzung an.
- Das Ergebnis der Arbeit der AG wird dem BSI zur Verfügung gestellt.
- Die AG „Kommunales Lagebild“ wird ihre Arbeit einstellen.



Derzeit ist die Gründung einer neuen **AG „Schulprofil“** in Vorbereitung, mit dem Ziel, ein einheitliches Grundschutzprofil rund um den Themenbereich „Informationssicherheit in der Schule“ zu erarbeiten

- **Besonderheit:**

- In Schulen berühren oder überschneiden sich mehrere länderspezifische Zuständigkeiten (z.B. äußere/innere Schulangelegenheiten, Schulformen) und IT-Netze (Landesnetz, Schulverwaltungsnetz, pädagogisches Netz, freies-WLAN)
- Eine DLT-Arbeitsgruppe hat eine aktuelle Handreichung „Digitalisierung der Bildung in den Landkreisen“ erarbeitet. Der Arbeitskontakt zu dieser AG besteht.

- **Voraussetzungen:**

- Zielstellung und Abgrenzung definieren
- Festlegung der angestrebten „Tiefe“ des Profils (ggf. ein zentrales Schulprofil mit mehreren spezifischen Varianten)
- Ermittlung und Einbeziehung aller Beteiligten

- **Mitglieder:**

- Bisher haben sich 17 Interessenten für die Mitarbeit in der AG gemeldet.
- Ich bin bereit, erneut die Ebenen übergreifende Koordinierung zu übernehmen.
- Es hat sich noch niemand gefunden, der (alleine oder arbeitsteilig) die Leitung der AG übernehmen könnte.



„Historisches,, aus dem Jahr 2016

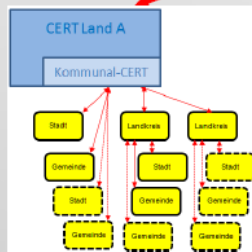


Die Mitwirkung der kommunalen Ebene bei der Modernisierung des IT-Grundschutzes

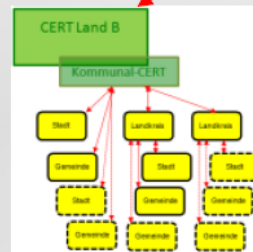
b) Verwaltungs-CERT-Verbund (VCV)



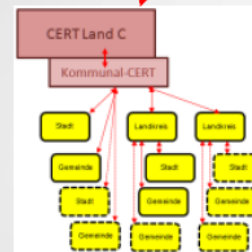
Auswertung, Analyse
Information an CERT



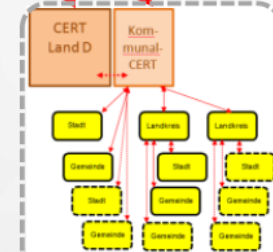
- Kommunal-CERT als integraler Bestandteil des Landes-CERT



- Kooperation durch Überlagerung von Kommunal-CERT und Landes-CERT



- Eigenständiges Kommunal-CERT arbeitet mit Landes-CERT zusammen und ist über dieses mit VCV verbunden



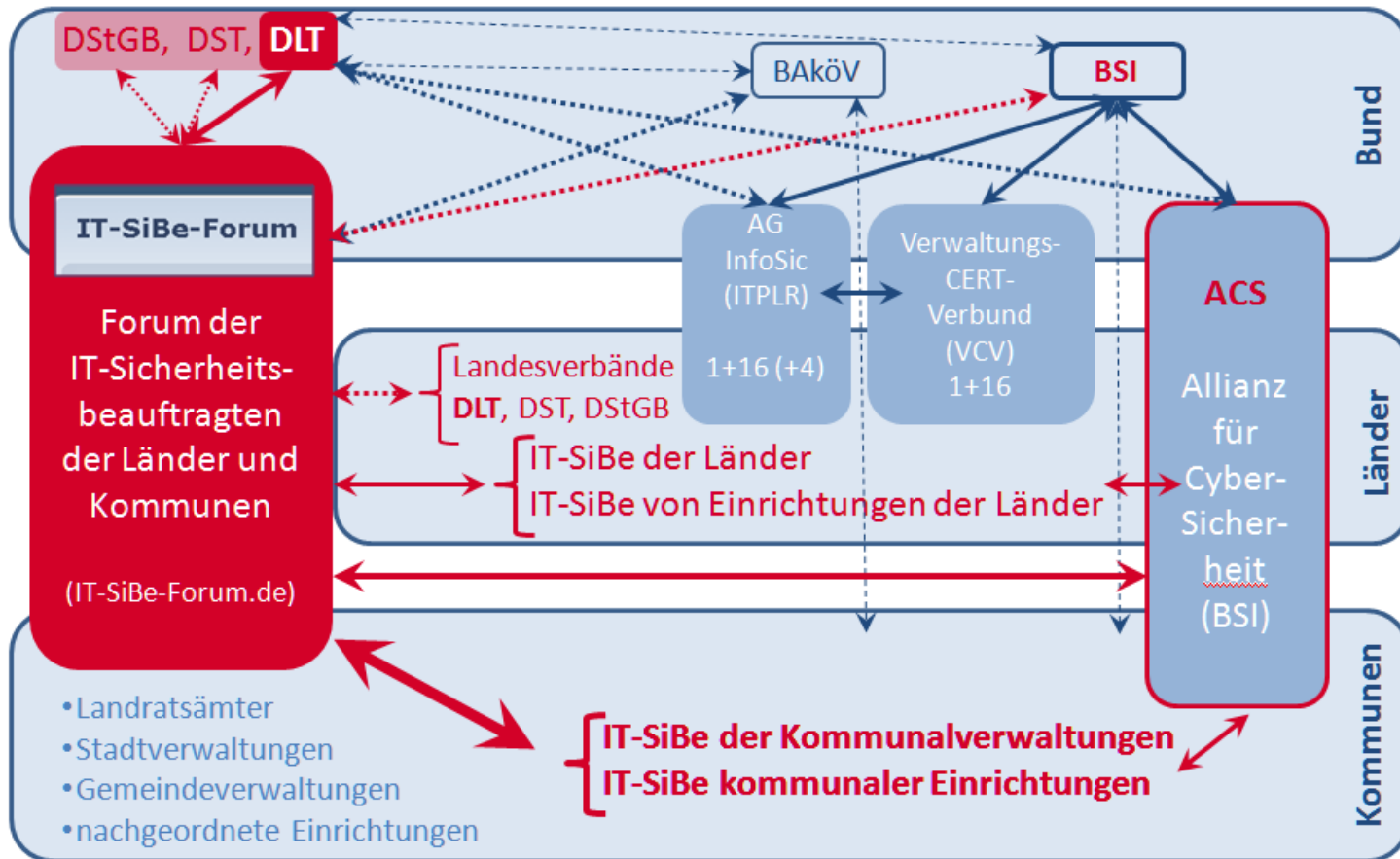
- Kommunal-CERT ist eigenständiges Mitglied im VCV



- Mögliche weitere Varianten



Einordnung und Funktion des IT-SiBe-Forums





Info.IT-SiBe-Forum.de

Internetforum für IT-Sicherheitsbeauftragte von Kommunen und Ländern

Heino Sauerbrey

IT-Sicherheit,
Informationsmanagement,
Webmaster

Tel.: (030) 59 00 97 - 355

Fax.: (030) 59 00 97 - 400

E-Mail:

Heino.Sauerbrey@Landkreistag.de

Deutscher Landkreistag

Ulrich-von-Hassell-Haus

Lennéstraße 11

10785 Berlin

www.Landkreistag.de

www.Kreisnavigator.de

